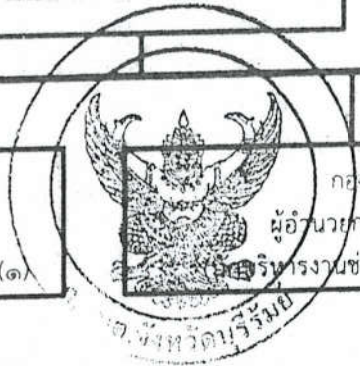
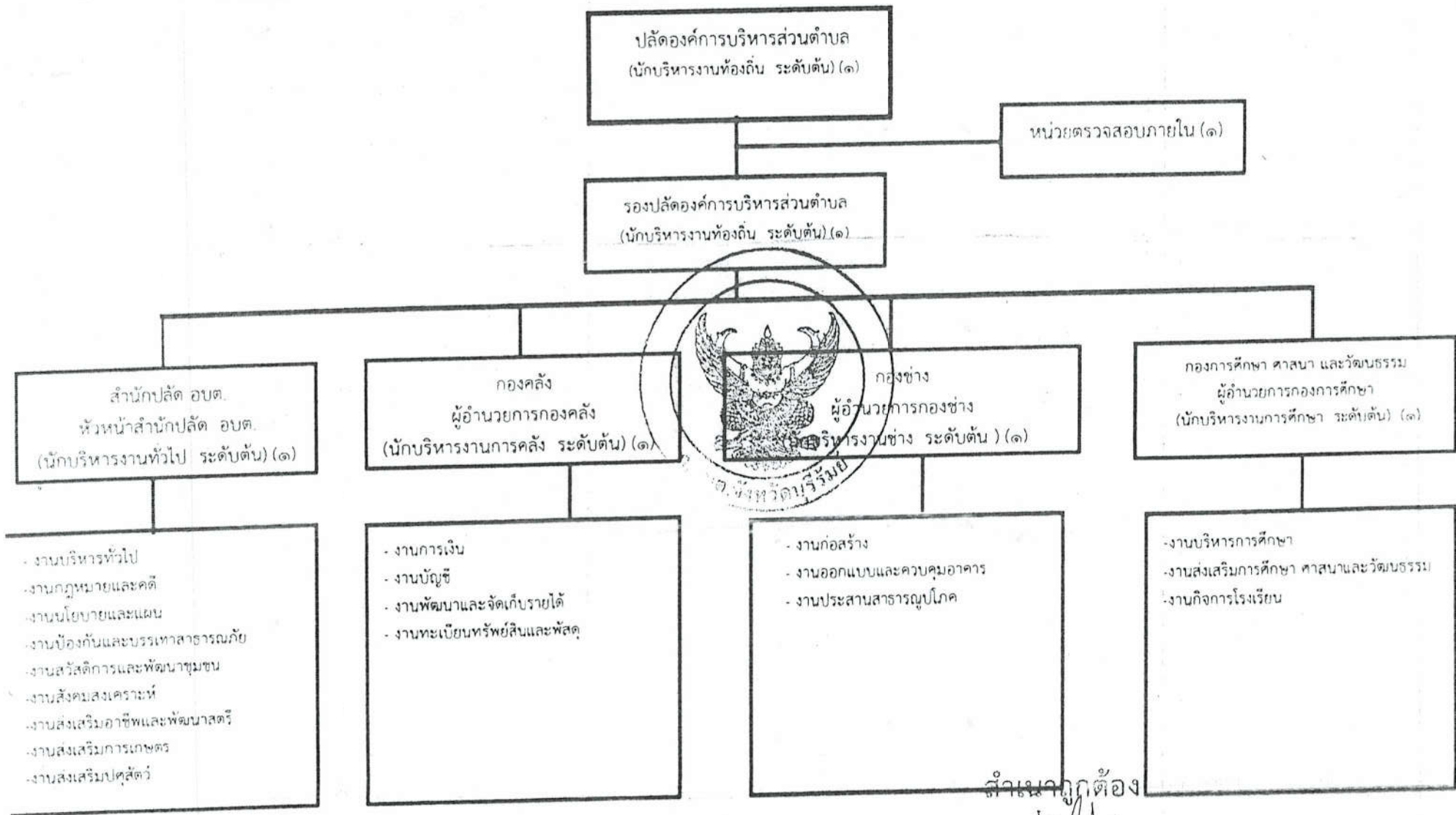


แผนภูมิโครงสร้างการแบ่งส่วนราชการตามแผนอัตรากำลัง ๓ ปี  
โครงสร้างส่วนราชการองค์การบริหารส่วนตำบลท่าโพธิ์ชัย



สำเนาถูกต้อง  
 (นายประสิทธิ์ กุญราพเนาว์)  
 นักทรัพยากรบุคคลชำนาญการ

โครงสร้างของสำนักปลัด อบต.

หัวหน้าสำนักปลัด อบต.  
(นักบริหารงานทั่วไป ระดับต้น) (๑)

-งานบริหารทั่วไป  
-งานสวัสดิการและพัฒนาชุมชน  
-งานสังคมสงเคราะห์  
-งานส่งเสริมอาชีพและพัฒนาสตรี  
-งานส่งเสริมการเกษตร  
-งานส่งเสริมปศุสัตว์

-งานนโยบายและแผน

-งานกฎหมายและคดี

-งานป้องกันและบรรเทาสาธารณภัย  
  
ถ้าเนาถูกต้อง  
  
(นายประสิทธิ์ ฟูราพเนา)  
นักบริหารการบุคลากรชำนาญการ

-นักจัดการงานทั่วไป ปก./ชก. (๑)  
-นักทรัพยากรบุคคลากร ปก./ชก. (๑)  
-นักพัฒนาชุมชน ปก./ชก. (๒)  
-นักวิชาการเกษตร ปก./ชก. (๑)  
-เจ้าพนักงานพัฒนาชุมชน ปง./ชง. (๑)  
-เจ้าพนักงานธุรการ ปง./ชง. (๕)  
ลูกจ้างประจำ  
-เจ้าพนักงานธุรการ (ลูกจ้างประจำ ๑)  
พนักงานจ้างตามภารกิจ  
-ผู้ช่วยเจ้าพนักงานธุรการ (๑)  
พนักงานจ้างทั่วไป  
-การโรง (๑)

-นักวิเคราะห์นโยบายและแผน ปก./ชก. (๒)

-นิติกร ปก./ชก. (๒)

-เจ้าพนักงานป้องกันและบรรเทาสาธารณภัย ปง./ชง. (๑)



ประเภท	บริหารงานท้องถิ่น			ผู้อำนวยการท้องถิ่น			วิชาการ				ทั่วไป			ลูกจ้างประจำ	พนักงานจ้างตามภารกิจ	พนักงานจ้างทั่วไป
	สูง	กลาง	ต้น	สูง	กลาง	ต้น	เชี่ยวชาญ	ชำนาญการพิเศษ	ชำนาญการ	ปฏิบัติการ	อาวุโส	ชำนาญงาน	ปฏิบัติงาน			
ระดับ																
จำนวน	-	-	๒	-	-	๑	-	-	๓	๖	-	๒	๕	๓	๓	๓

โครงสร้างกองคลัง



ประเภท	บริหารงานท้องถิ่น			ผู้อำนวยการท้องถิ่น			วิชาการ			ทั่วไป			ลูกจ้างประจำ	พนักงานจ้างตามภารกิจ	พนักงานจ้างทั่วไป	
	สูง	กลาง	ต้น	สูง	กลาง	ต้น	เชี่ยวชาญ	ชำนาญการพิเศษ	ชำนาญการ	ปฏิบัติการ	อาวุโส	ชำนาญงาน				ปฏิบัติงาน
ระดับ																
จำนวน	-	-	-	-	-	๑	-	-	๑	-	-	๑	๕	-	๑	

สำเนาถูกต้อง  
 (นายประสิทธิ์ กุศลพนาพร)  
 นักทรัพยากรบุคคลชำนาญการ

โครงสร้างกองช่าง

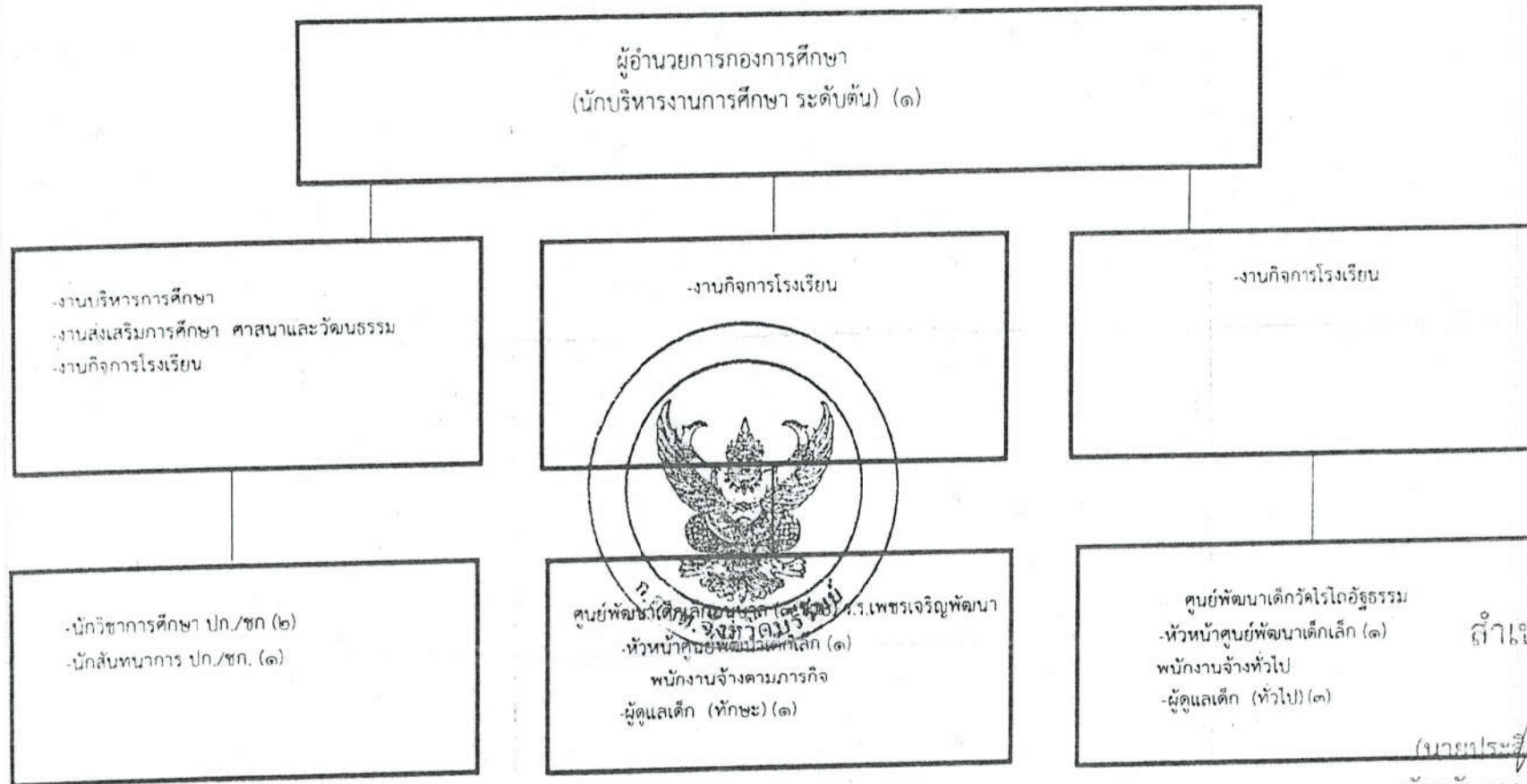


สำเนาถูกต้อง

(นายประทีป ฤทธิธรรม)  
นักทรัพยากรบุคคลชำนาญการ

ประเภท	บริหารงานท้องถิ่น			ผู้อำนวยการท้องถิ่น			วิชาการ			ทั่วไป		ลูกจ้างประจำ	พนักงานจ้างตามภารกิจ	พนักงานจ้างทั่วไป	
	ระดับ	สูง	กลาง	ต้น	สูง	กลาง	ต้น	เชี่ยวชาญ	ชำนาญการพิเศษ	ชำนาญการ	ปฏิบัติการ				อาวุโส
จำนวน	-	-	-	-	-	๑	-	-	-	-	-	-	๒	๒	-

โครงสร้างกองการศึกษา ศาสนาและวัฒนธรรม



ถ้าเนาถูกต้อง

(นายประวิทย์ ธรรมพนาวัน)  
นักทรัพยากรบุคคลชำนาญการ

ประเภท	บริหารงานท้องถิ่น			ผู้อำนวยการท้องถิ่น			วิชาการ			ทั่วไป			ลูกจ้างประจำ	พนักงานจ้างตามภารกิจ	พนักงานจ้างทั่วไป		
	ระดับ	สูง	กลาง	ต้น	สูง	กลาง	ต้น	เชี่ยวชาญ	ชำนาญการพิเศษ	ชำนาญการ	ปฏิบัติ	อาวุโส				ชำนาญงาน	ปฏิบัติงาน
	จำนวน	-	-	-	-	-	๑	-	-	-	๓	-				-	-
ศูนย์พัฒนาเด็กเล็ก																	
ตำแหน่ง	หัวหน้าศูนย์พัฒนาเด็กเล็ก	ครู	พนักงานจ้างตามภารกิจ (ทักษะ)	พนักงานจ้างทั่วไป (ทั่วไป)													
จำนวน	๒	๑	๑	๓													

หมายเหตุ -การสรรหาตำแหน่งครูผู้ดูแลเด็กดังกล่าวให้กระทำได้อีกเมื่อได้รับแจ้งอนุมัติจัดสรรอัตรากำลังจากกรมส่งเสริมการปกครองท้องถิ่น

หน่วยตรวจสอบภายใน

-งานตรวจสอบภายในองค์การบริหารส่วนตำบล  
 -งานตรวจสอบหลักฐานฐานเอกสารทางบัญชี  
 -งานตรวจสอบการใช้และการเก็บรักษาครุภัณฑ์ยานพาหนะ

-นักวิชาการตรวจสอบภายใน ป.ก./ชก. - (๑)



ประเภท	บริหารงานท้องถิ่น			ผู้ชำนาญการ ท้องถิ่น			วิชาการ			ทั่วไป			ลูกจ้าง ประจำ	พนักงาน จ้างตาม ภารกิจ	พนักงาน จ้างทั่วไป	
	สูง	กลาง	ต้น	สูง	กลาง	ต้น	ชำนาญ การพิเศษ	ชำนาญ การ	ปฏิบัติ การ	อาวุโส	ชำนาญ งาน	ปฏิบัติงาน				
ระดับ																
จำนวน	-	-	-	-	-	-	-	-	-	๑	-	-	-	-	-	-

สำเนาถูกต้อง

(นายประสิทธิ์ สุภราตเนาว์)  
 นักทรัพยากรบุคคลชำนาญการ